

Dále uváděné standardní materiálové vybavení je již zahrnuto v pořizovací ceně bytu.

#### PODLAHY A STROPY

V rámci rekonstrukce se upravuje skladba podlah a stropů. Základem je odkrytí až po nosné trámy, jejich kontrola a sanace. Nově tvořená skladba:

1. Dřevěná podlaha – dub – lepená
2. Fermacell – 2x deska – lepená
3. Topná fólie
4. Odrazová fólie
5. Kročejová izolace EPS-T
6. Betonová deska
7. Záklop z prken tl. 255 mm
8. Nosné trámy 180/260 – 280 mm
9. Podbití tl. 15 mm
10. Tepelná izolace vata 60 mm + CD profily kotvené k závěsům v tl. 60 mm
11. Parozábrana tl. 0,2 mm
12. Sádrokartonová deska RIGIPS tl. 12,5 mm – protipožární

#### PŘÍČKY

**Mezibytové příčky** - tloušťka 250 mm, POROTHERM AKU 24 nebo cihla pálená tloušťky 140 mm + akustická sádrokartonová předstěna

**Vnitřní příčky** – tloušťka 100 mm, YTONG

#### POVRCHY STĚN A STROPŮ

Standardní povrch všech místností bytů bude štuková omítka a bílá malba. V koupelnách a toaletách bude keramický obklad.

Strop v koupelnách, komorách a na WC bude sádrokartonový (SDK) podhled s bodovým osvětlením min. v. 2400 mm. Pokoje budou mít SDK podhled se zdobnou rohovou lištou. Stropy v pokojích a chodbách v suterénních jednotkách zůstávají klenuté.

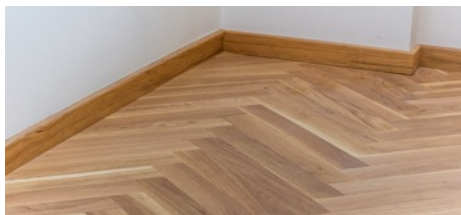
#### PODLAHOVÉ KRYTINY

##### Obytné místnosti

V rámci standardu je připravena dřevěná podlahová krytina (jednotky č. 101-503) a pro suterénní jednotky je připravena interiérová keramická dlažba v imitaci dřeva (jednotky č. 001 a 002).

Tyto podlahy jsou pokládány ve všech obytných místnostech včetně kuchyňského koutu a vstupní chodby bytu. Dřevěná podlahová krytina je pokládána suchou technologií - lepena na tzv. fermacell (sádrovláknitá deska), pod kterým je umístěno podlahové topení.

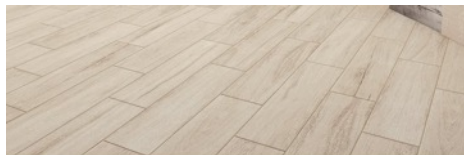
Dřevěné dubové parkety (pokládka do tvaru stromeček), ošetřeny olejovým nátěrem.



*Prodávající si vyhrazuje právo na změnu provedení původních materiálů nebo technologií, které jsou zde uvedeny, za jiné materiály nebo technologie shodných nebo lepších vlastností.*

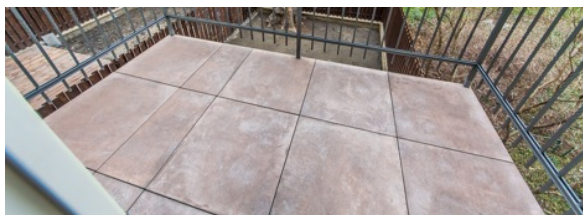
*Použité fotografie jsou pouze ilustrativní z referenčních projektů.*

Interiérová keramická dlažba Natur almond, 15x60  
Soklová lišta nařezaná ze stejného materiálu.



### Povrchy balkonů a teras

**Balkony** - povrchovým materiálem je keramická dlažba 600/600 mm, položena na terče (barva může být změněna).



### ZÁBRADLÍ BALKONŮ A TERAS

Standardně bude osazeno kovové zábradlí s antracitovým nátěrem.

### DVEŘE

#### Hlavní vstupní dveře



Vstupní bezpečnostní dveře o rozměrech 800/2100 mm třídy RC3, protipožární, kazetové plné, celodřevěné, historizující, povrch lak, kování mosazné či zlaté.

*\*(barevnost vnější strany vchodových dveří může být změněna dle vyjádření památkového úřadu).*

#### Vnitřní interiérové dveře



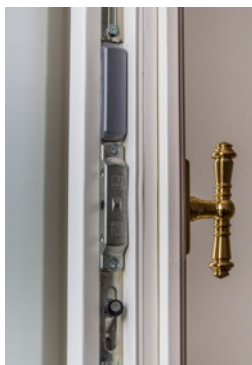
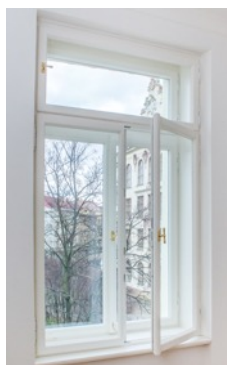
Interiérové dveře o rozměrech 800/2100 mm s povrchovou úpravou bílý lak, historizující, kování zlaté. Kombinace celodřevěných a prosklených s historizujícím pískováním (vrchní kazeta). Specifikace jednotlivých dveří jsou uvedené v jednotlivých kartách bytů. Zárubeň bude obložková, dřevěná s povrchovou úpravou bílý lak (zahrnuto v ceně dveří).



V koupelnách budou dveře o rozměru 700/2100 mm, plné, kazetové.

## OKNA

### Okna do přední fasády domu



Standardně budou montovaná celodřevěná špaletová okna AZ EKOTHERM, ze strany interiéru povrch bílý lak, tepelně izolační dvojsklo ve vnějším křídle, vnitřní křídlo jednosklo, celoobvodové těsnění, kování mosazné či zlaté.



### Okna do dvorního traktu



Standardně budou montována dřevěná europrofilová okna, tepelně izolační dvojsklo, ze strany interiéru bílý lak, celoobvodové těsnění, kování mosazné či zlaté.

### Balkónová okna/dveře



Balkónové dveře budou mít dřevěný europrofil, tepelně izolační dvojsklo, ze strany interiéru bílý lak, celoobvodové těsnění, kování mosazné či zlaté.

### Střešní okna

Standardně budou montovaná kyvná střešní okna s dřevěným rámem, dvojsklem a horním madlem pro otevírání.

## VYTÁPĚNÍ

Standardně je do všech místností (včetně koupelen) použito podlahové elektrické vytápění – celoplošné pokrytí infra-fólií. Termostat bude samostatný pro každou obytnou místnost (pro vstupní chodbu společný s obývacím pokojem).

### OHŘEV VODY

V koupelnách bude osazen ohřivač teplé užitkové vody na elektřinu (boiler) ve dvou variantách. Přesná specifikace užití typu bojleru pro danou jednotku je uvedena v jednotlivých kartách bytů:



a) ležatý, zapuštěn v SDK podhledu stropu  
zn. Dražice – obsah 160L



b) závěsný nad WC  
zn. Ariston – obsah 100L

### ELEKTRO

#### *Silnoproud*

Standardně budou montované vypínače a zásuvky bílé barvy. Pro zásuvkové obvody jsou v pokojích použity dvojzásuvky nebo jednozásuvky ve společném rámečku, případně ve společném rámečku se slaboproudými rozvody (STA, data/tel)

Vždy 4 zásuvky na obytnou místnost. Centrální vývod osvětlení v každé místnosti. V koupelně budou 2 bodová stropní světla, jedna dvojzásuvka nebo dvě jednozásuvky ve společném rámečku a 1 vývod osvětlení nad umyvadlem.

Balkóny budou osazeny 1 venkovní zásuvkou.



#### *Slaboproud*

Audiotelefon instalovaný na zdi v bytě v chodbě s funkcí elektronického otvírače hlavních dveří domu, elektrický zvonek.

V zádveří vstupních dveří do bytu bude osazeno požární čidlo.

TV zásuvka a datová zásuvka v každém obytném pokoji.

Standardně budou zásuvky umístěny 300 mm nad podlahou a vypínače jsou ve výšce 1200 mm nad podlahou, měřeno k ose.



### SPOLEČNÁ TELEVIZNÍ ANTENA a INTERNET

STANDARD pouze rozvod systému DVB-T (pozemní vysílání), internet a Vodafone (UPC) bez přípravy na satelit. Do každého bytu 1 koaxiální kabel v elektroinstalační trubce, v bytových rozvaděčích se provede rozbočení pro potřebný počet zásuvek.

## KOUPELNA a WC

### Obklady a dlažby

V jednotkách jsou ve standardu vybrány 2 typy obkladů a dlažeb a k tomu příslušné zařizovací předměty:

#### A) Varianta TIMELESS CALACATTA + ČERNÉ DOPLŇKY

Obklad - Timeless calacatta 30x60 cm, leštěná, rektifikovaná, značka: Cerim

Dlažba – Timeless calacatta 60x60 cm, matná, rektifikovaná, značka: Cerim

Zařizovací předměty:

Umyvadlo Villeroy & Boch Subway 2.0, velikost 600x470, bílá, 1 otv.s přep.

Umyvadlová baterie Talis E Finish Plus, 110 černá mat s odtok.soupr. s táhlem

Skříňka pod umyvadlo LEBON, velikost 600 Q1, bílá lesk lamino, 1 výsuv

WC Villeroy & Boch O.novo, závěsné, bílá, hl.spl.bez vn.okraje, 560x340

Sedátko s poklopem Villeroy & Boch O.novo, s poklopem soft-close, bílá

Ovl.tlačítko černá, mat, velikost 25x17

Sprchový kout ve dvou variantách (dle typu koupelny):

1) Čtvercový sprchový kout

velikost 800/2000, černý

Sprchová vanička, čtverec 800x800x30, bílá, lité mramor

2) Sprchová zástěna, černá

Podlahový odtokový žlab

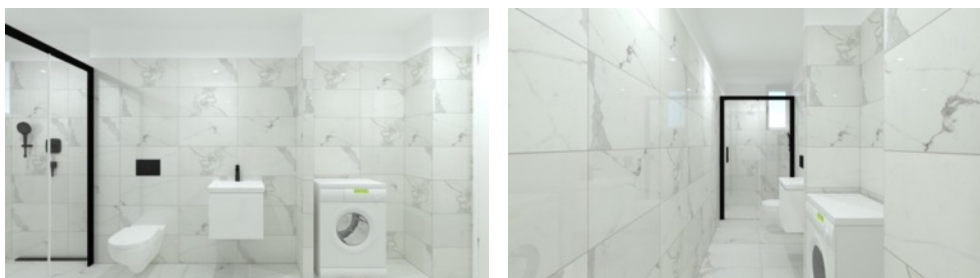
Podlahový rošt, černý

Sprchová baterie Talis E Finish Plus, podomítková, černá

Sprchová tyč Raindance, Unica S Puro, černá mat

Ruční sprcha Rainfinity, černá mat

Příslušenství – přípojka hadice Fixfit Square, černá mat



vizualizace typu koupelny

#### B) Varianta TIMELESS AMANI GREY + CHROMOVÉ DOPLŇKY

Obklad - Timeless amani grey 30x60 cm, leštěná, rektifikovaná, značka: Cerim

Dlažba – Timeless amani grey 60x60 cm, matná, rektifikovaná, značka: Cerim

Zařizovací předměty:

Umyvadlo Villeroy & Boch Subway 2.0, velikost 600x470, bílá, 1 otv.s přep.

Umyvadlová baterie Talis E chrom, 110, s odtok.soupr.

Skříňka pod umyvadlo LEBON, velikost 600 Q1, bílá lesk lamino, 1 výsuv

WC Villeroy & Boch O.novo, závěsné, bílá, hl.spl.bez vn.okraje, 560x340

Sedátko s poklopem Villeroy & Boch O.novo, s poklopem soft-close, bílá  
Ovl.tlačítko chrom, velikost 25x17

Sprchová zástěna posuv, chrom  
Podlahový odtokový žlab  
Podlahový rošt, chrom

Sprchová baterie Talis E, podomítková, chrom  
Sprchová tyč Crometta Vario set – bílá/chrom  
Příslušenství – hadicová přípojka PuraVida Fixfit, chrom



*vizualizace typu koupelny*

Pračka není součástí dodávky. Příprava na pračku – superbod bude připraven v koupelnách (dle jednotlivého typu koupelny, blíže specifikováno v jednotlivé kartě bytu) či v rámci přípravy na kuchyňskou linku.

#### REVIZNÍ DVÍŘKA

Standardně budou montována dvířka k vodoměrům, uzávěrům vody a k bojleru.

#### VZDUCHOTECHNIKA

Standardně je osazen radiální ventilátor do každé koupelny, příp. samostatného WC.

V místě kuchyňského koutu/kuchyně není příprava na vzduchotechniku – odtah. Nutno použít recirkulační digestoře.

#### PŘÍPRAVA NA KUCHYŇSKOU LINKU

Ve vyznačeném místě dle půdorysu jednotlivého bytu bude umístěn centrální přípojní bod všech sítí pro budoucí vestavbu kuchyňské linky (tzv. superbod) – přívod teplé a studené vody, odpad, zaslepovací kryty s přívodem elektriny pro spotřebiče a zásuvky.

#### VYBAVENÍ PRO PODKROVNÍ BYTY

Každá obytná místnost bude osazena nástěnnou klimatizační jednotkou s dálkovým ovládním.



*Interiérové schody*

Standardně budou nainstalovány jednoduché dřevěné interiérové schody se zábradlím.



**SPOLEČNÉ PROSTORY - SKLEPY**

Stěny mezi jednotlivými sklepními kójiemi budou vyzděny z příček z materiálu YTONG. Dveře plechové, pozinkované, rozměr 700/2100. Betonová podlaha bude ošetřena omyvatelným protiskluzovým nátěrem.